

INNESTI RAPIDI

QUICK COUPLINGS
COUPLERS RAPIDES

SCHNELLKUPPLUNGEN
RACORES RÁPIDOS



CARATTERISTICHE TECNICHE

CAMPI DI IMPIEGO: Circuiti pneumatici.

PRESSIONE: Pressione massima consigliata 10 BAR.

TEMPERATURA: -20°C ÷ +70°C.

MATERIALI IMPIEGATI: Ottone UNI EN 12164 CW614N.

TRATTAMENTO SUPERFICIALE: Nichelatura.

FILETTATURE: Gas conica ISO 7 - DIN 2999 - BS21, Gas cilindrica - ISO 228, Metrica - ISO R/262.

PROFILO INNESTI: Italiano, (Tedesco solo su richiesta).

RUBINETTO INNESTO RAPIDO: per profilo ITALIANO. Disponibile anche il tipo UNIVERSALE, adatto a qualsiasi tipo di profilo.

I prodotti sono conformi alla direttiva 2002/95/EC -RoHS-

TECHNICAL FEATURES

FIELDS OF APPLICATION: Compressed air.

PRESSURE: Maximum pressure 10 BAR.

TEMPERATURE: -20°C ÷ +70°C.

MATERIAL USED: Brass UNI EN 12164 CW614N.

SURFACE TREATMENT: Nickel - plating.

THREADS: Conical gas ISO 7 - DIN 2999 - BS21, Cylindrical gas - ISO 228, Metric - ISO R/262.

NIPPLE PROFILE: Italian and German on demand.

QUICK COUPLINGS: Italian and Universal Type (for all types of profile).

Products in conformity with the directive 2002/95/EC -RoHS-

CARACTERISTIQUES TECHNIQUES

DOMAINES D'APPLICATION: Systèmes pneumatiques.

PRESSION : Pression maximum 10 BAR.

TEMPÉRATURE: -20°C ÷ +70°C.

MATÉRIELS UTILISÉS: Laiton Norme UNI EN 12164 CW614N.

TRAITEMENT DE LA SURFACE: Nickelage.

FILETAGE: Gaz conique ISO 7 - DIN 2999 - BS21, Gaz Cylindrique - ISO 228, Metrique - ISO R/262.

PROFIL RAPIDE : Italien et allemand sur demande.

RACCORDS RAPIDES : Italien et universel type (pour tous les types de profil).

Produits en conformité avec la directive -RoHS- 2002/95/EC

TECHNISCHE MERKMALE

ANWENDUNGSGEBIET: Pneumatische Kreislauf.

DRUCKBEREICH: Höchstdruck 10 BAR.

TEMPERATUR: -20°C ÷ +70°C.

VERWENDTE MATERIALIEN: Messing Norm UNI EN 12164 CW614N.

OBERFLÄCHENBENHANDLUNG: Vernickelt.

GEWINDE: Konisches Gasgewinde ISO 7 - DIN 2999 - BS21, Zylindrisches Gasgewinde - ISO 228, Metrisch ISO R/262.

STECKNIPPEL: Italienisch. (Deutscher Profil auf Anfrage).

EINHANDKUPPLUNG: Italien und Universal Typ (für alle Arten von Profil).

Die Produkte entsprechen der Richtlinie 2002/95/EC -RoHS-

CARACTERISTICAS TECNICAS

CAMPOS DE EMPLEO: Circuitos neumáticos.

PRESIÓN: Presión máxima 10 BAR.

TEMPERATURA: -20°C ÷ +70°C.

MATERIAL EMPLEADOS: Láton Norma UNI EN 12164 CW614N.

TRATAMIENTO SUPERFICIAL: Niquelado.

ROSCAS: Gas Cónica ISO 7 - DIN 2999 - BS21, Gas Cilíndrica ISO 228, Mètrico - ISO R/262.

PERFIL RÀPIDOS: Italiano (Alemàn a petició).

ENCHUFES RÀPIDOS: Italian y Universal (para todos los tipos de perfil).

Productos de conformidad a la Directiva -RoHS- 2002/95/EC

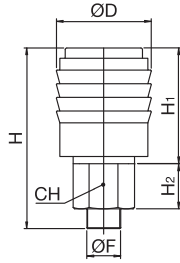
INNESTI RAPIDI

QUICK COUPLINGS

RUBINETTO INNESTO RAPIDO MASCHIO
MALE QUICK COUPLER



5000



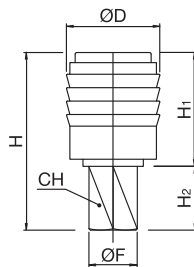
ARTICOLO	F	CH	H	H1	H2	D
50001700	1/4	15	51,3	27	13	22,7
50002600	3/8	17	44,4	27	6	22,7
50003500	1/2	21	47,4	27	7	22,7

Disponibile anche tipo UNIVERSALE. Cod.articolo con finale U

RUBINETTO INNESTO RAPIDO FEMMINA
FEMALE QUICK COUPLER



5010



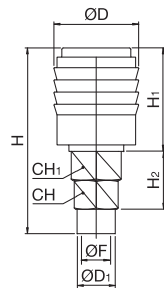
ARTICOLO	F	CH	H	H1	H2	D
50101700	1/4	17	49,5	27	19	22,7
50102600	3/8	18	49,5	27	20	22,7

Disponibile anche tipo UNIVERSALE. Cod.articolo con finale U

RUBINETTO INNESTO RAPIDO PORTAGOMMA
QUICK COUPLER WITH SLEEVE FOR RUBBER HOSE



5020



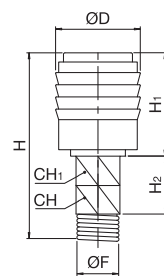
ARTICOLO	F	CH	CH1	H	H1	H2	D	D1
50208100	6 X 14	15	17	72	27	12	22,7	16,5
50208600	8 X 12	15	15	74	27	12	22,7	16,5
50208900	8 X 17	19	15	72,5	27	12	22,7	18,5
50209500	10 X 19	22	15	78	27	12	22,7	21

Disponibile anche tipo UNIVERSALE. Cod.articolo con finale U

RUBINETTO INNESTO RAPIDO SPIRALE
QUICK COUPLER FOR SPIRAL HOSE WITH SPRING



5030



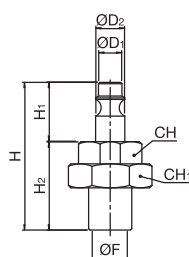
ARTICOLO	F	CH	CH1	H	H1	H2	D
50308400	8 X 6	13	15	141	27	23,5	22,7
50309100	10 X 8	15	15	140	27	23,5	22,7
50309800	12 X 10	17	15	143	27	23,5	22,7

Disponibile anche tipo UNIVERSALE. Cod.articolo con finale U

INNESTO RAPIDO PORTAGOMMA
QUICK COUPLING WITH SLEEVE FOR RUBBER



5300

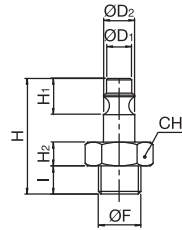


ARTICOLO	F	CH	CH1	H	H1	H2	D1	D2
53008100	6 X 14	13	17	58,6	23,7	35	7,5	11,8
53008600	8 X 12	13	15	58,6	23,7	35	7,5	11,8
53008900	8 X 17	13	19	58,6	23,7	35	7,5	11,8
53009500	10 X 19	14	22	62	25	37	7,5	11,8

INNESTO RAPIDO MASCHIO
QUICK COUPLING MALE THREAD

5310

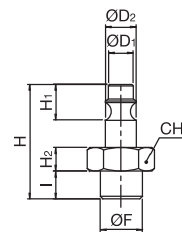
ARTICOLO	F	CH	I	H	H1	H2	D1	D2
53101700	1/4	15	8,5	37	15	5	7,5	11,8
53102600	3/8	17	9	38	15	4,5	7,5	11,8



INNESTO RAPIDO MASCHIO ACCIAIO TEMPERATO
QUICK COUPLING TEMPERED STEEL MALE

5320

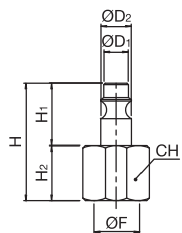
ARTICOLO	F	CH	I	H	H1	H2	D	D1
53201700	1/4	14	8,3	37	15	5	7,5	11,8



INNESTO RAPIDO FEMMINA
QUICK COUPLING FEMALE THREAD

5330

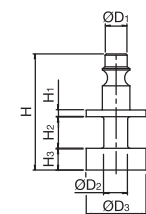
ARTICOLO	F	CH	H	H1	H2	D	D1
53301700	1/4	16	36	25	11	7,5	11,8
53302600	3/8	19	37	24	13	7,5	11,8



INNESTO RAPIDO A BAIONETTA
QUICK COUPLING BAYONET

5340

ARTICOLO	H	H1	H2	H3	D1	D2	D3
53400000	37	2	4,5	5,5	7,5	10,5	15



INNESTO RAPIDO A SPIRALE
QUICK COUPLING JOINT-SPIRAL HOSE

5350

ARTICOLO	F	CH	CH1	H	H1	H2	D
53508400	8 X 6	13	15	125	23,7	14	7,5
53509100	10 X 8	13	15	128	23,7	14	7,5
53509800	12 X 10	15	17	126	23,7	16	7,5

